

**ДЕТСКИЕ
УДЕРЖИВАЮЩИЕ
УСТРОЙСТВА**





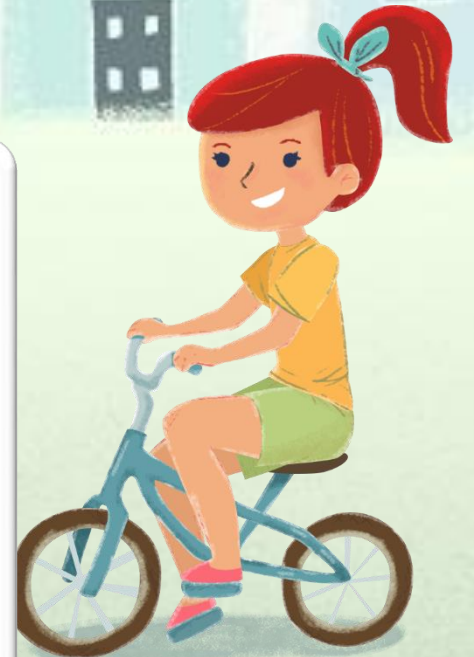
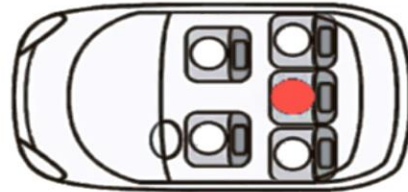
НАИБОЛЕЕ БЕЗОПАСНОЕ МЕСТО ДЛЯ УСТАНОВКИ АВТОКРЕСЛА В АВТОМОБИЛЕ



БЕЗДТП РФ



*Самое безопасное место
для установки автокресла —
посередине заднего сиденья.*



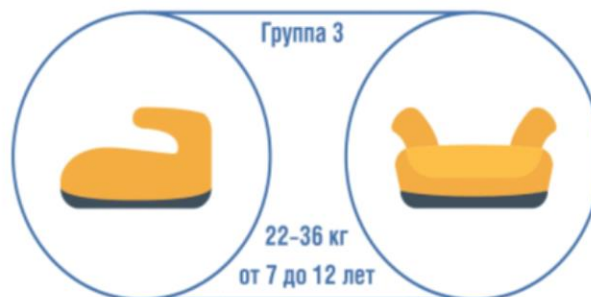
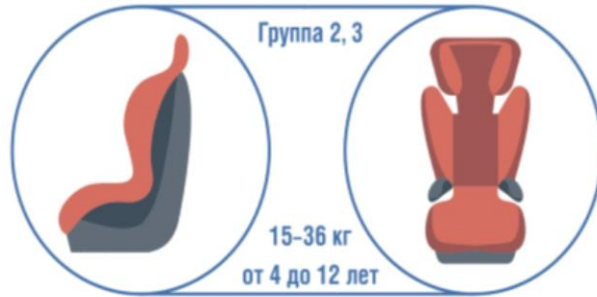
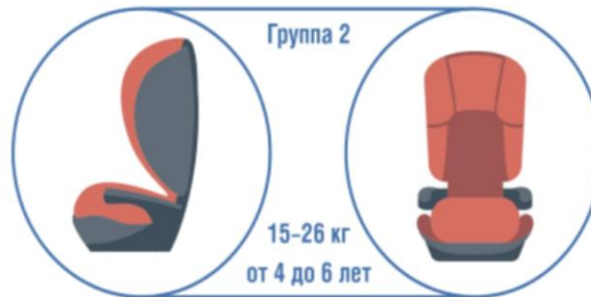
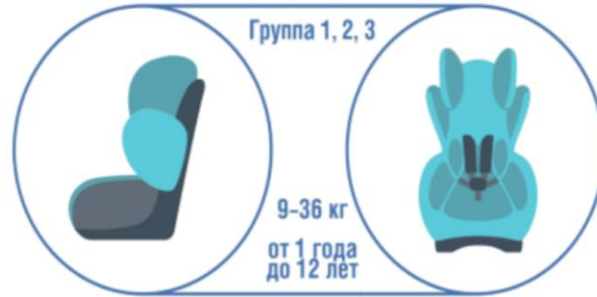
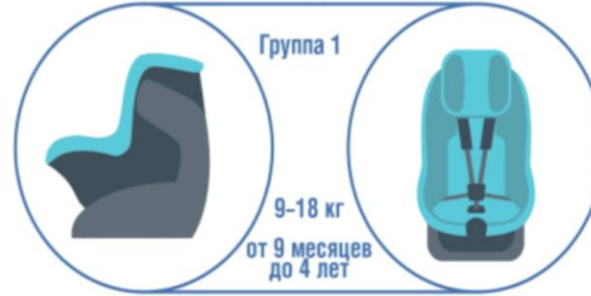
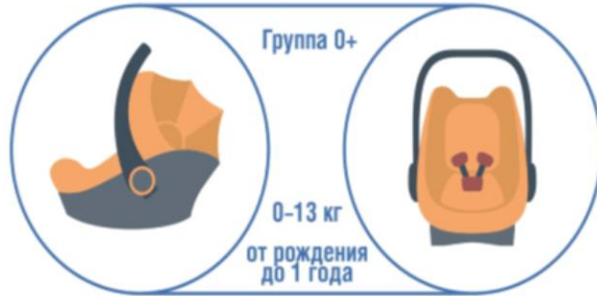
ВЫБИРАЙТЕ АВТОКРЕСЛО С УЧЁТОМ ВЕСА И ВОЗРАСТА РЕБЁНКА



БЕЗДТП РФ



КЛАССИФИКАЦИЯ ДЕТСКИХ УДЕРЖИВАЮЩИХ УСТРОЙСТВ (ДУУ)



⚠ Главный недостаток бустера — отсутствие боковой защиты.
В случае ДТП тяжесть травм возрастает во множество раз.





БЕЗДТП РФ



УСТАНАВЛИВАЙТЕ АВТОКРЕСЛО ПРАВИЛЬНО



- ✓ **Выбирайте детское удерживающее устройство, обладающее сертификатом ECE R44/04.**
- ✓ **Обращайте внимание на качество изготовления ДУУ. Ремни устройства должны иметь мягкую защиту.**
- ✓ **Внимательно изучите инструкцию по установке ДУУ в автомобиль.**
- ✓ **Существует два способа установки автокресел в автомобиль — при помощи штатного ремня безопасности и при помощи специальных креплений (Isofix, Latch).**
- ✓ **Если ваш автомобиль оснащён системами Isofix или Latch, отдавайте предпочтение автокреслам, также оборудованным такими системами. Крепление системами Isofix или Latch надёжнее, чем ремнём безопасности.**
- ✓ **Если ваш автомобиль оснащён передней пассажирской подушкой безопасности, устанавливать автокресло на переднем сиденье можно только после отключения подушки безопасности.**



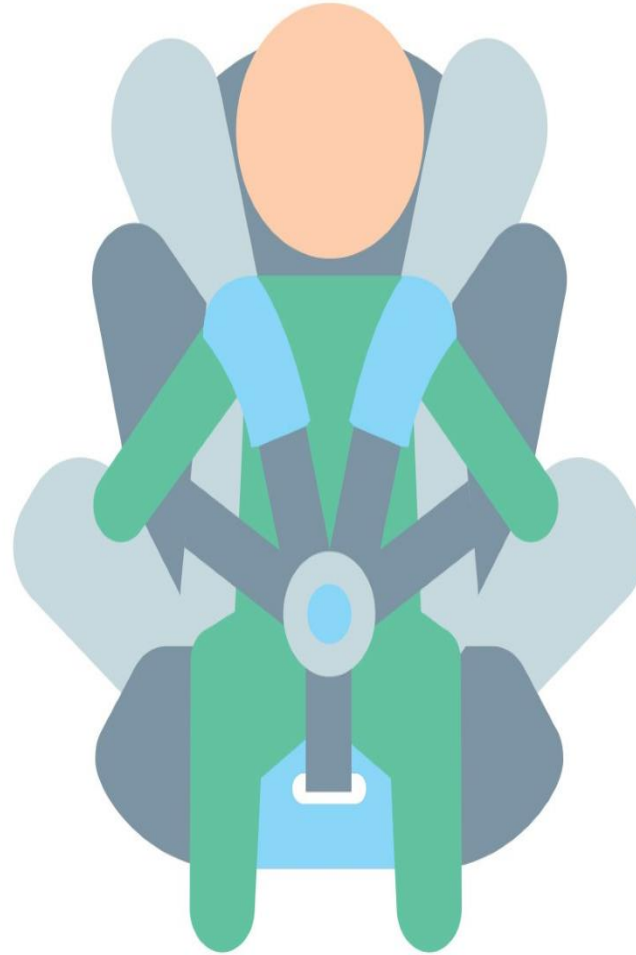
ОБЕСПЕЧЬТЕ РЕБЁНКУ КОМФОРТ




БЕЗДТП РФ



- ✓ **Выбирайте удобную одежду, в которой не будет жарко или холодно.**
- ✓ **Закрепляйте ремни плотно и надёжно, но так, чтобы они не доставляли ребёнку дискомфорта.**
- ✓ **Обезопасьте ребёнка от предметов, которые могут травмировать его во время движения.**





**СОБЛЮДАЙТЕ
ПРАВИЛА
ДОРОЖНОГО
ДВИЖЕНИЯ**